

# RECOMENDACIONES DE SEGURIDAD

## SAFETY RECOMMENDATIONS



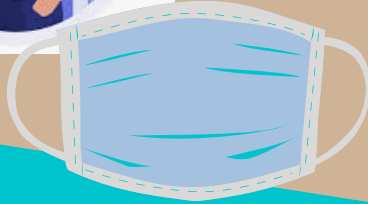
### LÁVATE LAS MANOS REGULARMENTE

WASH YOUR HANDS REGULARLY



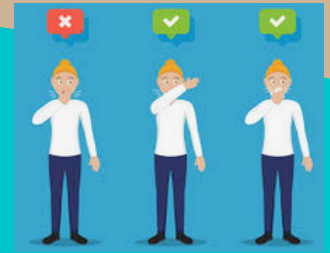
### EVITA TOCARTE LA CARA Y USA MASCARILLA

USE FACE MASK. AVOID TOUCHING EYES, NOSE AND MOUTH



### TOSE Ó ESTORNUDA EN EL PLIEGUE DEL CODO Ó EN UN PAÑUELO DESECHABLE

PRACTICE RESPIRATORY HYGIENE. THIS INCLUDES COVERING YOUR MOUTH AND NOSE WITH YOUR BENT ELBOW OR TISSUE WHEN YOU COUGH OR SNEEZE



### MANTÉN UNA DISTANCIA SEGURA DE AL MENOS 2 METROS Y EVITA EL CONTACTO

KEEP PHYSICAL DISTANCING, AVOID DIRECT CONTACT WITH OTHER

### QUÉDATE EN CASA SI TIENES SÍNTOMAS Ó ESTÁS ENFERMO

STAY AT HOME IF YOU ARE ILL OR HAVE SYMPTOMS



# USO DE MASCARILLA OBLIGATORIO



## Mask use is mandatory

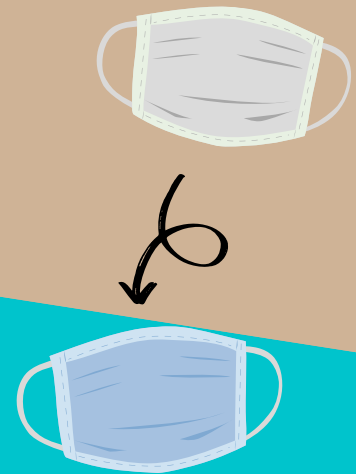


**ANTES DE PONERTE LA MASCARILLA, USA GEL ALCOHÓLICO O LAVA TUS MANOS CON AGUA Y JABÓN**

**Before putting on a mask, clean hands with alcohol-based hand rub or soap and water**

**REEMPLAZA LA MASCARILLA CON UNA NUEVA CUANDO SEA NECESARIO Y NUNCA LAS RE-UTILICES**

**Replace the mask with a new one as soon it 's damp and don 't re-use a single-use masks**



**DESECHA LA MASCARILLA EN UNA PAPELRA CERRADA. NO TOQUES TU CARA Y LÁVATE LAS MANOS**

**Discard the mask in a closed bin. Don 't touch your face. Wash your hands.**

